



RENEWABLE ENERGIES FOR ZERO EMISSION TRANSPORT IN EUROPE



Napelemes mobil elektromos kerékpár töltőállomás fejlesztése és megvalósítása

Szombathely, 2013.09.19.

Iroda:

9026 Győr, Szövetség u. 8.-10.

100 % magyar tulajdonú mérnökiroda

Fő tevékenységi területek:

- 1) Termékfejlesztés**
- 2) Számítógépes szilárdsági vizsgálatok**
- 3) Gyártóeszköz tervezés, kivitelezés**
- 4) Kompozit és biokompozit termékek fejlesztése, gyártása**
- 5) Komplettn járműprototípusok tervezése, építése**

Kapcsolat:

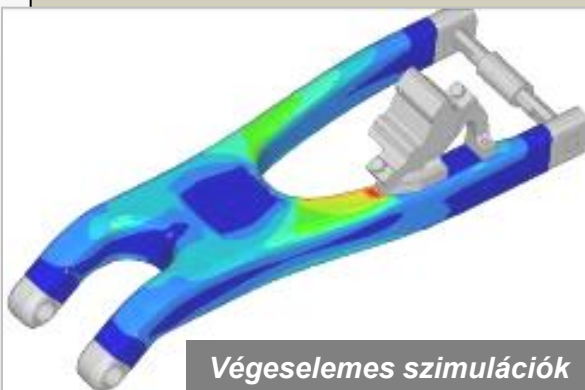
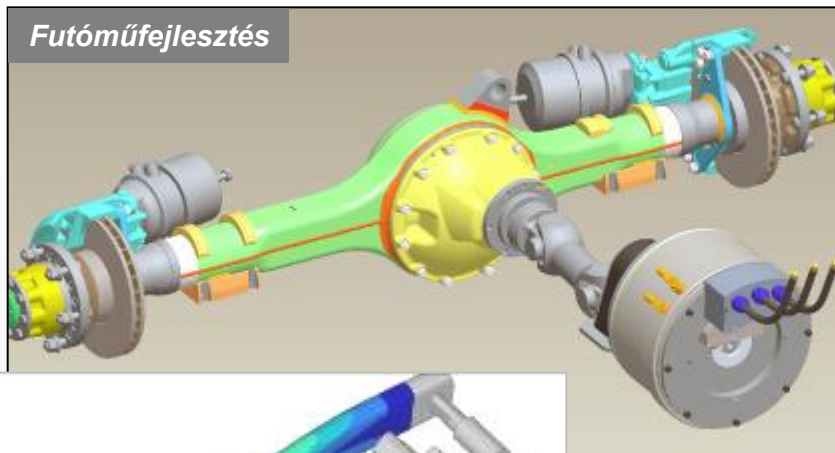
info@meshining.com

Tel: 96/326-474

Csiszár András, Kabács Zoltán



Futóműfejlesztés



Végeleemes szimulációk

Prototípus fejlesztés, -gyártás

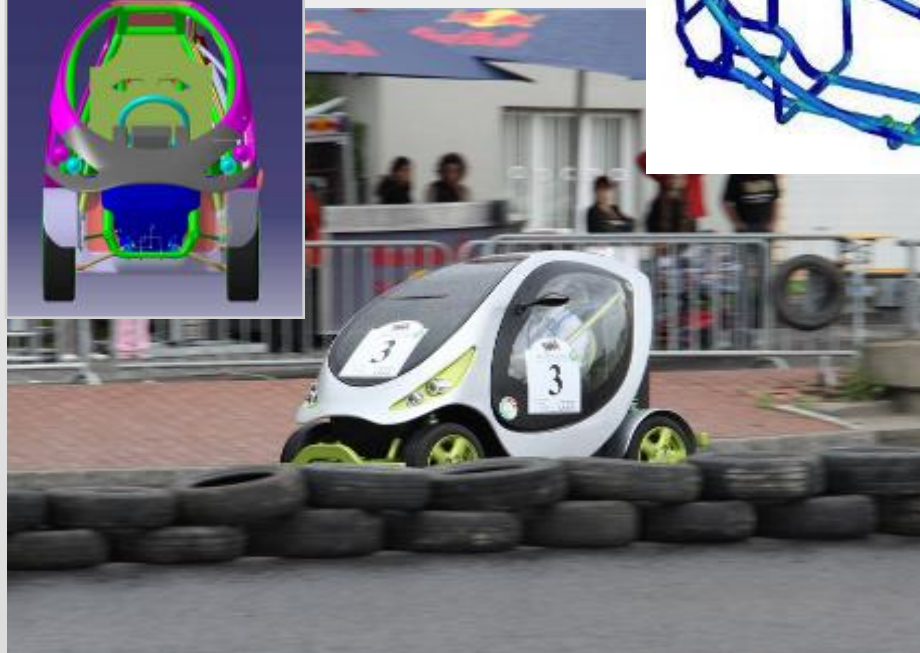
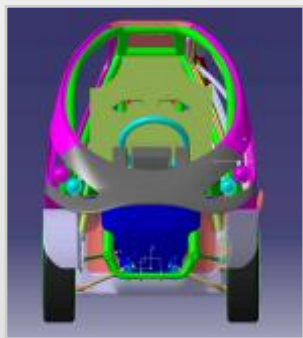
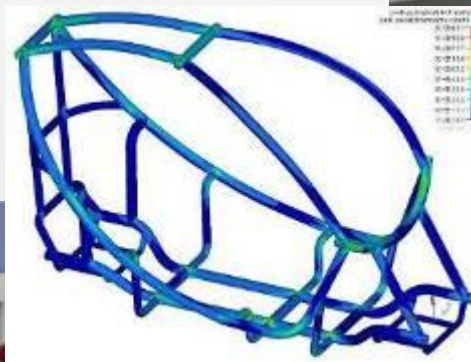


Kompozit alkatrész gyártás



■ Komplet megoldás

- Projekt koordináció
- Alkatrészbeszerzés, Beszállító kezelés
- CAD termékfejlesztés
- Szimulációs végelem vizsgálatok
- Prototípusgyártás
 - Burkolat üveg- és szénszál
 - Alvázhegesztés
 - Összeszerelés



Projektstart: 2010. szeptember 15.

Prototípus átadása: 2011. február 26.

Hivatalos bemutató: **Genf** 2011. március 1.

Tesztvezetés:

VI. Széchenyi Futam, Győr 2011. május 1.

47,3 km 92 perc alatt ~ átlagsebesség: 31 km/h

Fejlesztés kezdete:
2013. június 21.

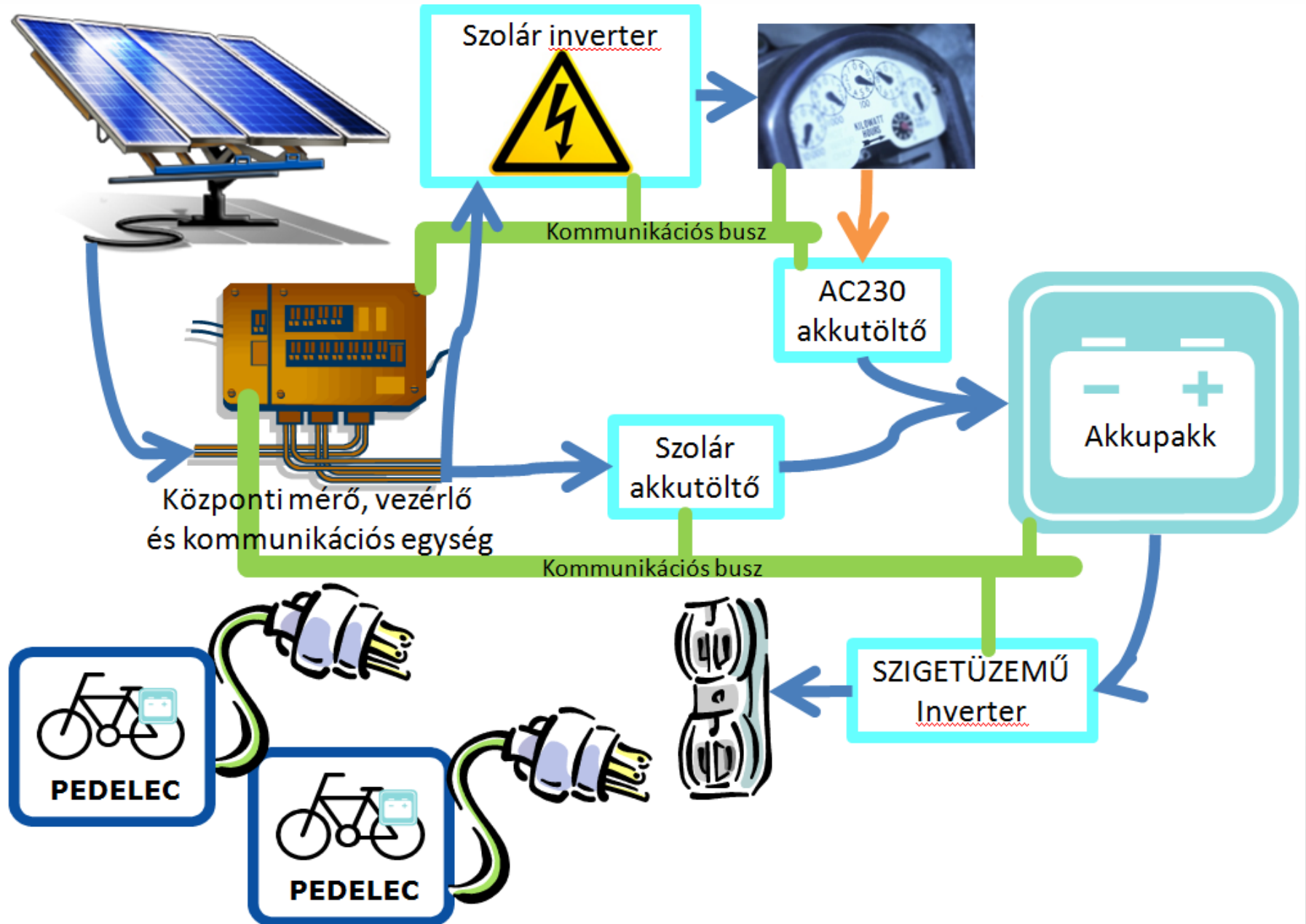
Termék átadása:
2013. szeptember 17.

Költségvetés:
20.000,- EUR



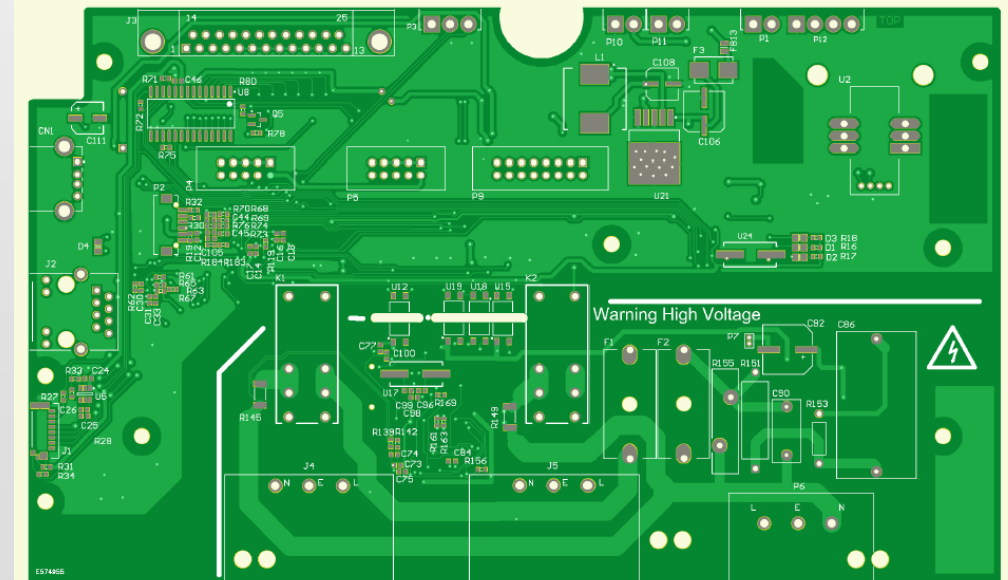
Jellemzők, követelmények:

- szigetüzemű működés
- RFID azonosítás
- 2 db kerékpár egyidejű töltése
- 1,5 kW teljesítményű kitolható napelemes rendszer
- kerékpárok szállítására alkalmas zárt könnyű felépítmény
- termelt energia statisztika készítés
- nyomkövető rendszer
- információs kijelző



- **szűk költségvetés**
- **mozgó egység**
- **rövid megvalósítási határidő**
- **tömegelosztás**
- **magas minőségi követelmények**
- **programozás**
- **összetett elektronikai rendszer**
- **több funkciós szállítóeszköz**

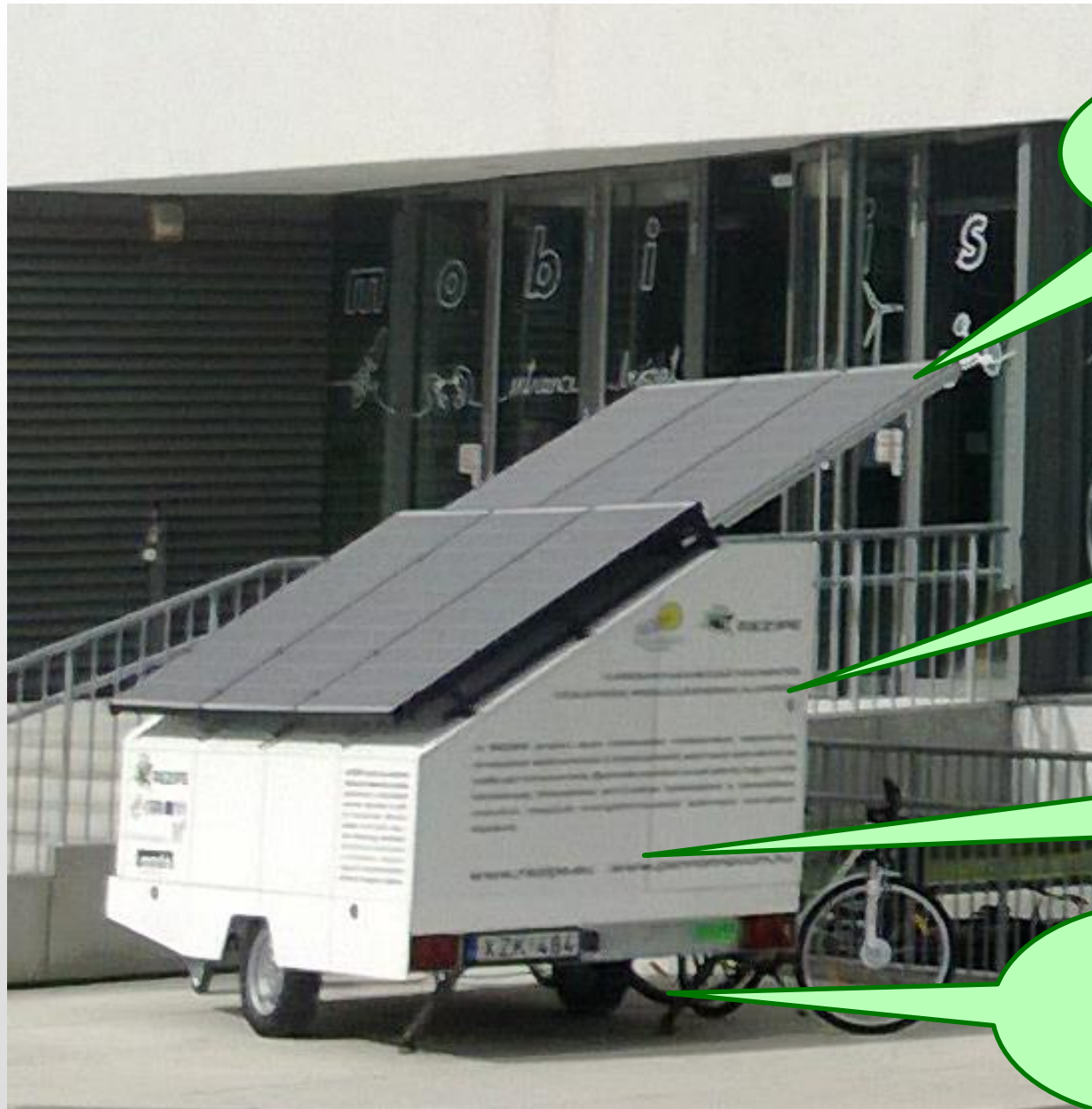
E574955 PCB view TOP (topview)











Kitolható
napelemek
6 x 250W

Hátsó
szerelőajtó

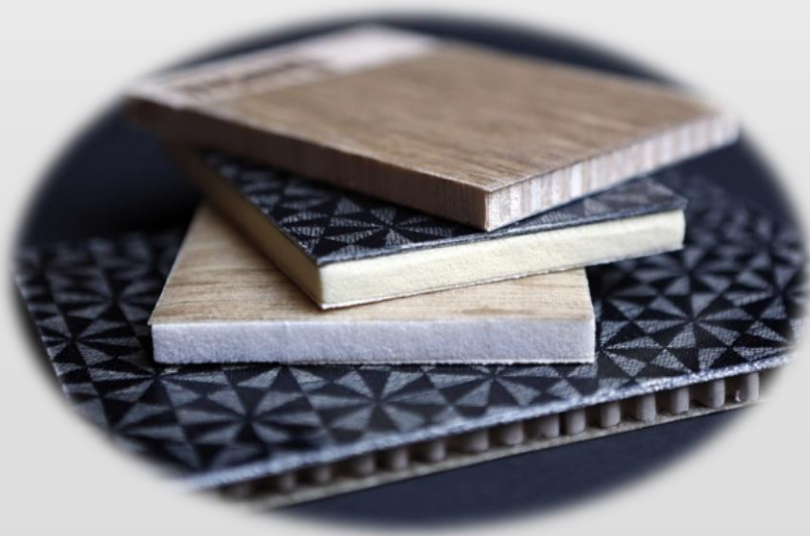
2 db elektromos
kerékpár
egyidejű töltése

Rögzítő
lábak

Környezetbarát biokompozit anyag alkalmazása funkcionális területeken.

Előnyös tulajdonságai a mobil töltőállomásnál:

- nem vezeti az áramot
- nem árnyékol (vezeték nélküli jelek továbbítása)
- hő- és hangszigetelő tulajdonságok
- könnyű, de erős szerkezet



- **Design**

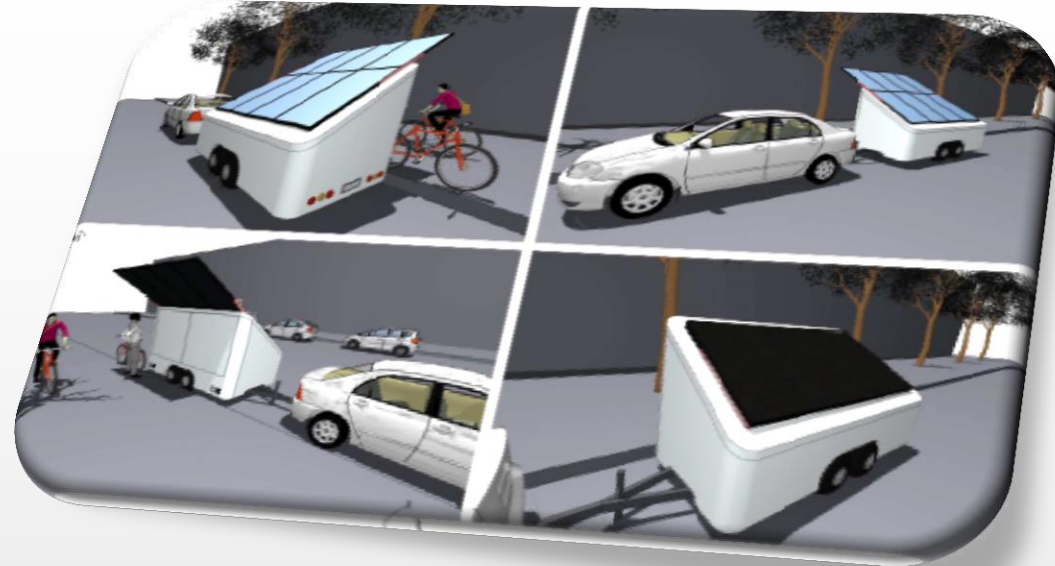
- Morfo Bt., Szombathely
- Bluewall, Győr

- **Napeleemes rendszer**

- ALFA-Nap Kft., Móvár

- **Utánfutó**

- NATA-Autó Bt., Kocs



- **Fémipari munkák**

- Török Gépipari Kft., Győrújbarát
- Ferenczi Kft., Győr
- LV-Kor Kft., Kisbajcs
- LV-Metal Kft., Kapuvár
- Perkor Kft., Győr



Köszönjük figyelmüket!



**MESHINING Engineering
Deutschland GmbH.**

Iroda Németországban:

Lilienthalstr. 17., 85080 Gaimersheim
DEUTSCHLAND

Tel +49 160 9275 3917

Email: info@meshining.com

Webseiten:
www.meshining.com
www.meshlin.com

MAJÁK
Magyar Járműfejlesztési Klaszter
Mozgásban az ötlet



**MESHINING Engineering
Kft.**

Iroda Magyarországon:

9026 Győr, Szövetség u. 8.-10..
HUNGARY

Tel / Fax: +36 / 96 326 474